



LE CONFEZIONI REGALO

**MASI**

## CONTENUTI

### MASI LEADING AMARONE PRODUCER

Amarone e Recioto, i grandi vini della Valpolicella

*Pag. 8*

### MASI VENETIAN AMBASSADORS

Gli ambasciatori dell'eccellenza

*Pag. 10*

### MASI EXPERTISE APPASSIMENTO

L'expertise di Masi nella tecnica dell'Appassimento

*Pag. 12*

### I CLASSICI DI MASI

I vini della tradizione veronese

*Pag. 14*

### SEREGO ALIGHIERI DAL 1353

La storicità della Valpolicella

*Pag. 16*

### POSSESSIONI SEREGO ALIGHIERI

E PODERI BELLOVILE

Vini e specialità alimentari tra Valpolicella e Toscana

*Pag. 18*

### CONTI BOSSI FEDRIGOTTI

La nobile tradizione enologica trentina

*Pag. 20*

### MASI ORGANIC

La filosofia MasiGreen e i vini biologici

*Pag. 22*

### CANTINA PRIVATA BOSCAINI

I preziosi cru di Casa Boscaini

*Pag. 24*

### COLLEZIONE GRANDI ANNATE

Le migliori annate in un assortimento esclusivo

*Pag. 26*

### COSTASERA CONTEMPORARY ART

Le edizioni d'artista

*Pag. 28*

### TERREGIUNTE

Il Vino d'Italia da un'idea di Sandro Boscaini e Bruno Vespa

*Pag. 30*

## LA NOSTRA STORIA E I NOSTRI TERRITORI

Masi è produttore leader di Amarone e da sempre interpreta con passione i valori delle Venezie. La sua storia inizia alla fine del XVIII secolo quando la famiglia Boscaini, tutt'ora proprietaria, acquista pregiati vigneti nella valle denominata "Vaio dei Masi", nel cuore della Valpolicella Classica.

Masi persegue un ambizioso progetto di valorizzazione di storiche tenute vitivinicole del Triveneto, collaborando con i **Conti Serego Alighieri, discendenti del poeta Dante, in Valpolicella dal 1353**, e con i **Conti Bossi Fedrigotti, prestigiosa griffe trentina**. L'azienda è presente anche in **Toscana** e in **Argentina**, con le tenute a conduzione biologica **Poderi Bellovile** e **Masi Tupungato**.

### TRE VENEZIE E TOSCANA



### ARGENTINA



MASI

CANTINA MASI PRIVATA  
BOSCAINI

SEREGO ALIGHIERI  
DAL 1353

CONTI BOSSI FEDRIGOTTI  
dal 1697

MASI  
TUPUNGATO



## LA NOSTRA FILOSOFIA E LA NOSTRA EXPERTISE

Masi, attraverso il suo Gruppo Tecnico, è impegnata nella valorizzazione delle **varietà autoctone veronesi e nel recupero di quelle secondarie come l'Oseleta**; ha maturato un'expertise riconosciuta nella tecnica dell'**Appassimento**, praticata sin dai tempi degli antichi Romani per donare concentrazione ai vini e innovata costantemente dai suoi tecnici. È uno degli interpreti storici dell'**Amarone**: produce cinque Amaroni e altri vini iconici, interpretazioni originali della tecnica dell'Appassimento, come il Campofiorin.

Masi fonda la propria attività su valori sociali, etici e ambientali e ha un'importante produzione di **vini biologici**, sia nelle Venezie che nelle tenute Poderi BellOvile in Toscana e Masi Tupungato in Argentina.



Il termine Appassimento certifica l'expertise di Masi nell'Appassimento nel XXI secolo ed è utilizzato nello specifico simbolo che contraddistingue i vini da uve appassite.



Uva autoctona riscoperta e reimpiantata da Masi in Valpolicella negli anni Ottanta. Dona ai vini colore e struttura tannica.



La produzione di Masi è ecosostenibile in tutte le fasi della filiera produttiva; il simbolo Masi Organic contraddistingue i vini che hanno ottenuto la certificazione biologica.



## I NOSTRI VINI E LE NOSTRE SPECIALITÀ

### MASI



**COSTASERA**  
AMARONE DELLA VALPOLICELLA CLASSICO DOCG



**RISERVA COSTASERA**  
AMARONE DELLA VALPOLICELLA CLASSICO DOCG RISERVA



**ANGELORUM**  
RECIOTO DELLA VALPOLICELLA CLASSICO DOCG



**CAMPOFIORIN**  
ROSSO VERONA IGT



**BROLO CAMPOFIORIN ORO**  
ROSSO VERONA IGT



**GRANDARELLA**  
REFOSCO DELLE VENEZIE IGT



**MASIANO**  
PINOT GRIGIO DELLE VENEZIE DOC



**ROSA DEI MASI**  
ROSATO TREVENEZIE IGT



**MOXXÉ**  
PINOT GRIGIO E VERDUZZO SPUMANTE BRÛT



**MOXXÉ**  
PINOT GRIGIO RAMATO SPUMANTE BRÛT



**FRESCO DI MASI**  
ROSSO VERONA IGT BIOLOGICO



**FRESCO DI MASI**  
BIANCO VERONA IGT BIOLOGICO

### I CLASSICI MASI



**BONACOSTA**  
VALPOLICELLA CLASSICO DOC



**TOAR**  
VALPOLICELLA CLASSICO SUPERIORE DOC



**LEVARIE**  
SOAVE CLASSICO DOC



**COLBARACA**  
SOAVE CLASSICO SUPERIORE DOCG



**BELDOSSO**  
LUGANA DOC BIOLOGICO



**LUNATIO**  
LUGANA DOC BIOLOGICO



**FRESCARIPA**  
BARDOLINO CLASSICO DOC

### MASI TUPUNGATO



**CORBEC**  
CORVINA MALBEC ROSSO DI ARGENTINA VALLE DE UCO BIOLOGICO



**PASSO DOBLE**  
MALBEC CORVINA ROSSO DI ARGENTINA VALLE DE UCO BIOLOGICO



**PASSO BLANCO**  
PINOT GRIGIO TORRONTES BIANCO DI ARGENTINA VALLE DE UCO BIOLOGICO

## I NOSTRI VINI E LE NOSTRE SPECIALITÀ



**MAZZANO**  
AMARONE  
DELLA VALPOLICELLA  
CLASSICO DOCG



**CAMPOLONGO  
DI TORBE**  
AMARONE  
DELLA VALPOLICELLA  
CLASSICO DOCG



**OSAR**  
ROSSO VERONA  
IGT



**MEZZANELLA  
AMADORLATO**  
RECIOLO  
DELLA VALPOLICELLA  
CLASSICO DOCG



**GRAPPA  
MEZZANELLA**  
GRAPPA DI AMARONE  
DELLA VALPOLICELLA  
DOCG CLASSICA



**TERREGIUNTE**  
VINO D'ITALIA

CANTINA **MASI** PRIVATA  
BOSCAINI



**VAIO  
ARMARON**  
AMARONE  
DELLA VALPOLICELLA  
CLASSICO DOCG



**CASAL  
DEI RONCHI**  
RECIOLO  
DELLA VALPOLICELLA  
CLASSICO DOCG



**MONTEPIAZZO**  
VALPOLICELLA CLASSICO  
SUPERIORE DOC



**POSSESSIONI**  
ROSSO VERONA IGT



**POSSESSIONI**  
GARGANEGA  
E SAUVIGNON  
DEL VENETO IGT



**BELLOVILE**  
ROSSO DI TOSCANA IGT  
BIOLOGICO



**BELLOVILE**  
VERMENTINO TOSCANA  
IGT BIOLOGICO

  
**SEREGO ALIGHIERI**  
DAL 1353



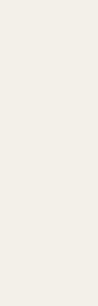
**GRAPPA  
DI VAIO**  
GRAPPA AMARONE



**OLIO BELLOVILE**  
OLIO EVO TOSCANO  
BIOLOGICO



**OLIO EXTRA  
VERGINE**  
OLIO EVO VALPOLICELLA



**CONDIMENTO**  
CONDIMENTO A BASE  
DI MOSTO COTTO D'UVA



**RISO**  
RISO VIALONE NANO



**MIELE  
E CONFETTURE**  
MIELE D'ACACIA,  
CONFETTURA EXTRA  
DI GILIEE,  
CREMA DI MARRONI



**FOJANEGHE**  
VIGNETI DELLE  
DOLOMITI IGT ROSSO



**CONTE  
FEDERICO**  
TRENTO DOC RISERVA  
METODO CLASSICO



**VIGN'ASMARA**  
VIGNETI DELLE  
DOLOMITI IGT BIANCO



**PIAN DEL  
GRISO**  
PINOT GRIGIO  
VALDADIGE DOC



**MAS'EST  
MARZEMINO**  
MARZEMINO TRENTO  
DOC



**MAS'EST  
TEROLDEGO**  
VIGNETI DELLE  
DOLOMITI IGT ROSSO

  
**CONTI BOSSI FEDRIGOTTI**  
dal 1697

# MASI

LEADING AMARONE PRODUCER

MASI HA UN PROFONDO LEGAME CON LA VALPOLICELLA E IL SUO VINO SIMBOLO, L'AMARONE, MODERNA INTERPRETAZIONE DELLA STORICA "VERSIONE DOLCE", IL RECIOTO.

IL SUO PRESIDENTE SANDRO BOSCAINI, CONOSCIUTO COME MISTER AMARONE, HA CONTRIBUITO A FARE DELL'AMARONE UN SIMBOLO DEL MADE IN ITALY E IL SUO GRUPPO TECNICO LO HA RESO UN VINO CONTEMPORANEO, AMATO E APPREZZATO IN TUTTO IL MONDO.





## LA SELEZIONE



**COSTASERA**  
AMARONE DELLA VALPOLICELLA  
CLASSICO DOCG  
750 ml



**RISERVA COSTASERA**  
AMARONE DELLA VALPOLICELLA  
CLASSICO DOCG RISERVA  
750 ml



**ANGELORUM**  
RECIOTO DELLA VALPOLICELLA  
CLASSICO DOCG  
375 ml



### I grandi formati

**COSTASERA**  
AMARONE DELLA VALPOLICELLA  
CLASSICO DOCG  
1500 ml  
3000 ml  
5000 ml

**RISERVA COSTASERA**  
AMARONE DELLA VALPOLICELLA  
CLASSICO DOCG RISERVA  
1500 ml  
3000 ml



### Gli Amaroni Classici

RISERVA COSTASERA, COSTASERA  
VAIO ARMARON

CASSETTA IN LEGNO NATURALE  
DA 3 BOTTIGLIE



### Le confezioni dedicate



CONFEZIONE IN CARTONE  
375ml / 750 ml  
CONFEZIONE IN LEGNO NATURALE  
1500 / 3000 ml

# MASI

VENETIAN AMBASSADORS

LE RADICI PROFONDE E IL LEGAME CON LA CIVILTÀ MILLENARIA DELLE VENEZIE RAPPRESENTANO LO STRAORDINARIO PATRIMONIO CHE MASI ESPRIME NEI SUOI VINI ICONA COME IL CAMPOFIORIN: VINO RICCO DI AROMI E STRUTTURA CHE SI COLLOCA TRA LA COMPLESSITÀ DELL'AMARONE COSTASERA E LA CORDIALE SEMPLICITÀ DEL VALPOLICELLA BONACOSTA, COSÌ COME NELLE VERSIONI SUPERIORI DI QUESTI VINI CARATTERIZZATE DALLA PRESENZA DELL'ANTICA UVA OSELETA: BROLO CAMPOFIORIN ORO, RISERVA COSTASERA E TOAR.



## LA SELEZIONE



**CAMPOFIORIN**  
ROSSO VERONA IGT  
750 ml



**BROLO CAMPOFIORIN ORO**  
ROSSO VERONA IGT  
750 ml

### I grandi formati e le confezioni dedicate

#### CAMPOFIORIN

CONFEZIONE IN CARTONE  
750 / 1500 ml

CONFEZIONE IN LEGNO NATURALE  
3000 ml

#### BROLO CAMPOFIORIN ORO

CONFEZIONE IN CARTONE  
750 / 1500 ml



### Oseleta: la forza di un'uva storica

RISERVA COSTASERA,  
BROLO CAMPOFIORIN ORO, TOAR  
CASSETTA IN LEGNO NATURALE DA 3 BOTTIGLIE



### Gli iconici, Masi nel mondo

COSTASERA, CAMPOFIORIN,  
BONACOSTA

CASSETTA IN LEGNO NATURALE  
DA 3 BOTTIGLIE





## MASI EXPERTISE APPASSIMENTO

MASI CON IL SUO GRUPPO TECNICO HA INTERPRETATO CON MODERNITÀ L'APPASSIMENTO PER PRODURRE I SUOI AMARONI E RECIOTI (100% DA UVE APPASSITE) E PER INTERPRETAZIONI ORIGINALI DI QUESTA TECNICA PRODUCENDO, ANCHE AL DI FUORI DEL TERRITORIO VERONESE, VINI BIANCHI E ROSATI DI PERSONALITÀ COME IL MOXXÉ, IL PRIMO SPUMANTE CON UN TOCCO DI APPASSIMENTO.



## LA SELEZIONE



**GRANDARELLA**  
REFOSCO DELLE VENEZIE IGT  
750 ml



**MASIANCO**  
PINOT GRIGIO DELLE VENEZIE DOC  
750 ml



**ROSA DEI MASI**  
ROSATO TREVENEZIE IGT  
750 ml

### Appassimento con brio

**MOXXÉ**  
PINOT GRIGIO E VERDUZZO SPUMANTE BRUT  
750 ml

**MOXXÉ RAMATO**  
PINOT GRIGIO RAMATO SPUMANTE BRUT  
750 ml

CONFEZIONE IN CARTONE



### Appassimento, l'interpretazione friulana

GRANDARELLA  
ROSA DEI MASI  
MASIANCO  
CAMPOFIORIN  
MOXXÉ  
MOXXÉ RAMATO

CASSETTA IN LEGNO NATURALE  
DA 6 BOTTIGLIE





## I CLASSICI DI MASI

MASI È CONOSCIUTA NEL MONDO NON SOLO PER I SUOI VINI DA APPASSIMENTO MA ANCHE PER LE SUE MODERNE INTERPRETAZIONI DELLE CLASSICHE DOC DI VERONA: IL VALPOLICELLA BONACOSTA, ANCHE NELLA SUA VERSIONE SUPERIORE TOAR; IL BARDOLINO FRESCARIPA E I LUGANA BIO BELDOSSO E LUNATIO FRUTTO DEL MICROCLIMA DEL LAGO DI GARDA; I SOAVE COLBARACA E LEVARIE PRODOTTI SUI TERRENI VULCANICI NELLA ZONA DEL SOAVE CLASSICO.



## LA SELEZIONE

### Valpolicella



**BONACOSTA**  
VALPOLICELLA CLASSICO DOC  
750 ml



**TOAR**  
VALPOLICELLA CLASSICO  
SUPERIORE DOC  
750 ml



**FRESCARIPA**  
BARDOLINO CLASSICO DOC  
750 ml

### Lago di Garda



**BELDOSSO**  
LUGANA DOC BIOLOGICO  
750 ml



**LUNATIO**  
LUGANA DOC BIOLOGICO  
750 ml

### Soave



**COLBARACA**  
SOAVE CLASSICO SUPERIORE  
DCGG  
750 ml



**LEVARIE**  
SOAVE CLASSICO DOC  
750 ml

### I Classici superiori

TOAR  
BELDOSSO  
COLBARACA  
CASSETTA IN LEGNO  
NATURALE  
DA 3 BOTTIGLIE



### I Classici della tradizione veronese

TOAR  
BONACOSTA  
FRESCARIPA  
BELDOSSO  
LUNATIO  
COLBARACA

CASSETTA IN LEGNO  
NATURALE  
DA 6 BOTTIGLIE



## SERIGO ALIGHIERI DAL 1353

DISCENDENTI DIRETTI DEL POETA DANTE, I CONTI SERIGO ALIGHIERI DA OLTRE SEICENTO ANNI PRODUCONO IN VALPOLICELLA CLASSICA VINI DALLA PERSONALITÀ UNICA, DI STRAORDINARIA COMPLESSITÀ ED ELEGANZA, COME L'AMARONE VAIO ARMARON, TRA I PRIMI DIECI VINI AL MONDO SECONDO WINE SPECTATOR.



**Vaio Armaron**  
**SERIGO ALIGHIERI**  
DAL 1353  
AMARONE DELLA VALPOLICELLA  
CLASSICO  
2012  
DENOMINAZIONE DI ORIGINE CONTROLLATA E GARANTITA

**Vaio A**  
**SERIGO A**  
DAL 1

DI SERIGO ALIGHIERI



## LA SELEZIONE



**VAIO ARMARON**  
AMARONE DELLA VALPOLICELLA  
CLASSICO DOCG  
750 ml



**MONTEPIAZZO**  
VALPOLICELLA CLASSICO  
SUPERIORE DOC  
750 ml



**CASAL DEI RONCHI**  
RECIOTO DELLA VALPOLICELLA  
CLASSICO DOCG  
500 ml

### I grandi formati

**VAIO ARMARON**  
AMARONE DELLA VALPOLICELLA  
CLASSICO DOCG

1500 ml  
3000 ml

CON CONFEZIONE  
IN LEGNO



### Gli emblemi del casato

**VAIO ARMARON, MONTEPIAZZO,  
CASAL DEI RONCHI**

CASSETTA IN LEGNO NATURALE  
DA 3 BOTTIGLIE

### La collezione del casato

**VAIO ARMARON  
MONTEPIAZZO  
CASAL DEI RONCHI  
GRAPPA DI VAIO  
POSSESSIONI BIANCO  
POSSESSIONI ROSSO**

CASSETTA IN LEGNO  
NATURALE  
DA 6 BOTTIGLIE



## POSSESSIONI SEREGO ALIGHIERI E PODERI BELLOVILE

LO SPEZIATO POSSESSIONI ROSSO E L'INTENSO E PROFUMATO POSSESSIONI BIANCO SONO I VINI DELLA VALPOLICELLA CHE NON MANCANO MAI SULLA TAVOLA DEI CONTI SEREGO ALIGHIERI. DALLE COLLINE TOSCANE DEI PODERI BELLOVILE, LA CUI ACQUISIZIONE HA SEGNA TO IL RITORNO IN TOSCANA DEI DISCENDENTI DEL POETA DANTE, PROVENGONO IL PROFUMATO VERMENTINO E IL FRUTTATO ROSSO DI TOSCANA IGT, DA COLTIVAZIONE BIOLOGICA.



## LA SELEZIONE: I VINI E LE SPECIALITÀ ALIMENTARI



**POSSESSIONI**  
ROSSO VERONA IGT  
750 ml



**POSSESSIONI**  
GARGANEGA E SAUVIGNON  
DEL VENETO IGT  
750 ml



**GRAPPA DI VAIO**  
GRAPPA AMARONE  
500 ml



**OLIO EXTRA  
VERGINE**  
OLIO EVO  
VALPOLICELLA  
500 ml



**CONDIMENTO**  
CONDIMENTO A BASE  
DI MOSTO COTTO D'UVA  
250 ml



**RISO**  
RISO VIALONE NANO  
1 kg



**MIELE  
E CONFETTURE**  
MIELE D'ACACIA, CONFETTURA  
EXTRA DI CILIEGE,  
CREMA DI MARRONI  
340 g

### I vini e gli altri protagonisti del Convivio

POSSESSIONI BIANCO  
POSSESSIONI ROSSO  
MIELE D'ACACIA  
CONFETTURA EXTRA  
DI CILIEGIE  
CREMA DI MARRONI  
RISO  
OLIO EXTRA VERGINE  
CONDIMENTO  
GRAPPA DI VAIO

CONFEZIONE  
IN CARTONE



**BELLOVILE**  
VERMENTINO TOSCANA  
IGT BIOLOGICO  
750 ml



**BELLOVILE**  
ROSSO DI TOSCANA  
IGT BIOLOGICO  
750 ml



**OLIO BELLOVILE**  
OLIO EVO TOSCANA  
BIOLOGICO  
500 ml

### Il ritorno in Toscana

BELLOVILE  
VERMENTINO  
BELLOVILE ROSSO  
OLIO BELLOVILE

CASSETTA IN LEGNO  
NATURALE  
DA 3 BOTTIGLIE





CONTI BOSSI FEDRIGOTTI  
*dal 1697*

DALLA PRIMA VENDEMMIA DEL 1697 ALLA GRANDE INNOVAZIONE DEL 1961, QUANDO IL CONTE FEDERICO CREÒ CON IL FOJANEGHE IL PRIMO VINO DI STILE BORDOLESE IN ITALIA, LA FAMIGLIA BOSSI FEDRIGOTTI HA TRAMANDATO L'AMORE PER LA PROPRIA TERRA TARENTINA E I CARATTERISTICI VINI CHE ESPRIMONO GLI AROMI E I SAPORI DELLE DOLOMITI.



## LA SELEZIONE



**CONTE FEDERICO**  
TRENTO DOC RISERVA  
METODO CLASSICO  
750 ml  
1500 ml  
CONFEZIONE IN CARTONE



**FOJANEGHE**  
VIGNI DELLE DOLOMITI  
IGT ROSSO  
750 ml  
1500 ml  
CONFEZIONE IN LEGNO

### I bianchi di carattere

**VIGN'ASMARA**  
VIGNI DELLE DOLOMITI  
IGT BIANCO  
750 ml

**PIAN DEL GRISO**  
PINOT GRIGIO  
VALDADIGE DOC  
750 ml

CONFEZIONE  
IN CARTONE



### Gli immancabili varietali

**MAS'EST  
MARZEMINO**  
MARZEMINO TRENTO  
DOC  
750 ml

**MAS'EST  
TEROLDEGO**  
VIGNI DELLE DOLOMITI  
IGT ROSSO  
750 ml

CONFEZIONE  
IN CARTONE



### La nobiltà trentina

**CONTE FEDERICO  
FOJANEGHE  
VIGN'ASMARA  
PIAN DEL GRISO  
MAS'EST TEROLDEGO  
MAS'EST MARZEMINO**

CASSETTA IN LEGNO  
NATURALE  
DA 6 BOTTIGLIE



MASI FONDA LA PROPRIA ATTIVITÀ SU VALORI SOCIALI, ETICI E AMBIENTALI: LE SCELTE ECOSOSTENIBILI, ISPIRATE ALLA FILOSOFIA MASIGREEN, CARATTERIZZANO L'INTERA FILIERA IN OGNI SITO PRODUTTIVO DEL GRUPPO. LE ATTENTE PRATICHE DI CONDUZIONE IN VIGNETO HANNO PORTATO ALLA CERTIFICAZIONE BIOLOGICA DI NUMEROSI VIGNETI E TENUTE AZIENDALI SIA NELLE VENEZIE, IN VALPOLICELLA, CHE NEI PODERI DEL BELLO OVILE IN TOSCANA E A MASI TUPUNGATO IN ARGENTINA.



## LA SELEZIONE

### Argentina



#### CORBEC

CORVINA MALBEC ROSSO  
DI ARGENTINA VALLE DE UCO  
BIOLOGICO  
750 ml



#### PASSO DOBLE

MALBEC CORVINA ROSSO  
DI ARGENTINA VALLE DE UCO  
BIOLOGICO  
750 ml



#### PASSO BLANCO

PINOT GRIGIO TORRONTES  
BIANCO DI ARGENTINA  
VALLE DE UCO BIOLOGICO  
750 ml



### Tupungato, passione argentina

CORBEC, PASSO DOBLE,  
PASSO BLANCO

CONFEZIONE IN CARTONE  
DA 3 BOTTIGLIE

### Valpolicella



#### FRESCO DI MASI

ROSSO VERONA IGT  
BIOLOGICO  
750 ml



#### FRESCO DI MASI

BIANCO VERONA IGT  
BIOLOGICO  
750 ml

### La selezione Bio

BELLOVILE ROSSO, FRESCO DI MASI BIANCO  
E ROSSO, BELLOVILE VERMENTINO,  
PASSO DOBLE, LUNATIO

CASSETTA IN LEGNO NATURALE DA 6 BOTTIGLIE



### Lago di Garda



#### BELDOSSO

LUGANA DOC BIOLOGICO  
750 ml



#### LUNATIO

LUGANA DOC BIOLOGICO  
750 ml



#### BELLOVILE

VERMENTINO TOSCANA IGT  
BIOLOGICO  
750 ml

### Toscana



#### BELLOVILE

ROSSO DI TOSCANA IGT  
BIOLOGICO  
750 ml

CANTINA **MASI** PRIVATA  
BOSCAINI

“IL VERO LUSO? È COSTITUITO DA PRODOTTI AUTENTICI, CHE NASCONO DA MATERIA PRIME SELEZIONATE CON CURA, CHE CUSTODISCONO L'ESPERIENZA E IL SAPER FARE DI UNA LUNGA TRADIZIONE. L'ALTA QUALITÀ È NELLA LORO ESSENZA E NON NECESSITA DI ESSERE ESIBITA”.

QUESTA È L'ANIMA DELLA CANTINA PRIVATA BOSCAINI, COLLEZIONE UNICA DI VINI PREGIATI, PREZIOSI CRU E GRANDI ANNATE DI AMARONE.





## LA SELEZIONE



95\*

PUNTI

2009



2006  
2012

**MAZZANO**  
AMARONE DELLA VALPOLICELLA  
CLASSICO DOCG  
750 ml



94\*

PUNTI

2009



2011

**CAMPOLONGO  
DI TORBE**  
AMARONE DELLA VALPOLICELLA  
CLASSICO DOCG  
750 ml



**OSAR**  
ROSSO VERONA IGT  
750 ml



**MEZZANELLA  
AMADORLATO**  
RECIOTO DELLA VALPOLICELLA  
CLASSICO DOCG  
750 ml



**GRAPPA  
MEZZANELLA**  
GRAPPA DI AMARONE DELLA  
VALPOLICELLA DOCG CLASSICA  
500 ml



### I grandi formati

**MAZZANO**  
1500 ml  
3000 ml

CONFEZIONE  
IN LEGNO

**CAMPOLONGO  
DI TORBE**  
1500 ml  
3000 ml

CONFEZIONE  
IN LEGNO



### Maestosa austerità

**MAZZANO  
OSAR**

CASSETTA IN LEGNO  
NATURALE  
DA 2 BOTTIGLIE



### Collezione di famiglia

**MAZZANO, CAMPOLONGO DI TORBE,  
OSAR, MEZZANELLA AMADORLATO,  
GRAPPA MEZZANELLA, TERREGIUNTE**

CASSETTA IN LEGNO NATURALE  
DA 6 BOTTIGLIE

CANTINA **MASI** PRIVATA  
BOSCAINI

COLLEZIONE GRANDI ANNATE

È SEMPRE STATA TRADIZIONE DELLA FAMIGLIA BOSCAINI CONSERVARE NELLA PROPRIA CANTINA BOTTIGLIE DI AMARONE DELLE MIGLIORI ANNATE. UN RITO INIZIATO NEL DICIANNOVESIMO SECOLO E GIUNTO AI GIORNI NOSTRI DANDO VITA ALLA PIÙ IMPORTANTE GRANDE COLLEZIONE DI VECCHIE ANNATE DI AMARONE E ALTRI VINI EMBLEMATICI.

CANTINA **MASI** PRIVATA  
BOSCAINI  
COLLEZIONE GRANDI ANNATE



**LA SELEZIONE**

*Un assortimento esclusivo di oltre 30 annate in diversi formati è disponibile in quantità limitata, su richiesta.*



**COSTASERA**  
AMARONE DELLA VALPOLICELLA  
CLASSICO DOC  
750 ml / 3000 ml



**RISERVA COSTASERA**  
AMARONE DELLA VALPOLICELLA  
CLASSICO DOC RISERVA  
750 ml / 1500 ml



**MAZZANO**  
AMARONE DELLA VALPOLICELLA  
CLASSICO DOC  
750 ml / 1500 ml



**CAMPOLONGO DI TORBE**  
AMARONE DELLA VALPOLICELLA  
CLASSICO DOC  
750 ml / 1500 ml



**60° Anniversario Fojaneghe**

**FOJANEGHE**  
VIGNETI DELLE DOLOMITI  
IGT ROSSO  
750 ml



**Serego Alighieri dal 1353**

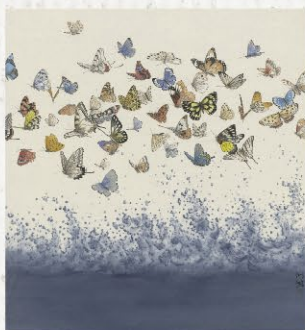
**VAIO ARMARON**  
AMARONE DELLA VALPOLICELLA  
CLASSICO DOC  
750 ml



# COSTASERA Contemporary Art by MASI

IL PROGETTO “COSTASERA CONTEMPORARY ART”, CON CADENZA BIENNALE, PREVEDE LA SELEZIONE DI UN ARTISTA DI FAMA INTERNAZIONALE, ORIGINARIO DI UNA NAZIONE LEGATA A MASI E AI SUOI VINI, PER REALIZZARE UN’OPERA DEDICATA ALL’AMARONE COSTASERA E ALLA SUA CARATTERISTICA ETICHETTA. UNA TIRATURA LIMITATA DI ETICHETTE NUMERATE, CON LA RIPRODUZIONE DELL’OPERA D’ARTE, VESTE LE BOTTIGLIE DI UN’ANNATA SPECIALE DI COSTASERA.

[masi.it/contemporaryart](http://masi.it/contemporaryart)



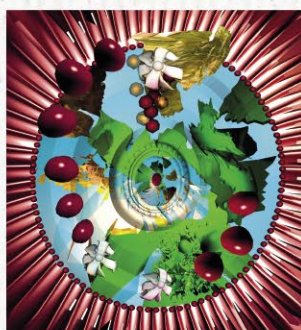
HE XI, 2019

何兮  
何兮



SUSAN A. POINT, 2017

Susan A. Point



MAYA VON MOOS, 2015

Maya von Moos



ERNST BILLGREN, 2013

Ernst Billgren



## LA SPECIAL EDITION

L’ESCLUSIVO COFANETTO RIVESTITO IN TELA  
CONTENENTE LE EDIZIONI 2013, 2015 E 2017

LA COLLEZIONE COSTASERA CONTEMPORARY ART  
IN COFANETTI DI LEGNO E PLEXIGLASS

EDIZIONE 2019  
**COSTASERA 2001  
XE HI**

He Xi è autore di raffinate pitture su seta e carta di riso, realizzate usando pigmenti e inchiostro cinesi, in cui esplora il tema della libertà dalle costrizioni, trovando un riflesso della condizione umana nel mondo naturale. Le etichette con la riproduzione della sua opera impreziosiscono una selezione di bottiglie di Costasera 2001.



EDIZIONE 2017  
**COSTASERA 2000  
SUSAN A. POINT**

Susan A. Point è la più importante esponente della *Coast Salish Art*: l'espressione artistica dei nativi della costa occidentale del Canada. Le etichette con la riproduzione del suo quadro impreziosiscono una selezione di bottiglie di Costasera 2000.



EDIZIONE 2015  
**COSTASERA 1999  
MAYA VON MOOS**

Maya von Moos è un'artista svizzera, il cui talento si esprime in una forma d'arte innovativa, l'animazione 3D, che le permette di costruire ogni elemento e di animarlo per raccontare una storia. Le etichette con la riproduzione della sua opera impreziosiscono una selezione di bottiglie di Costasera 1999.



EDIZIONE 2013  
**COSTASERA 1998  
ERNST BILLGREN**

Ernst Billgren, uno dei più reputati artisti contemporanei svedesi, il cui talento si esprime, oltre che attraverso la pittura e la scultura, anche in altre arti come la musica, la letteratura, il design, il cinema e la scenografia. Le etichette con la riproduzione del suo quadro sono apposte su di una preziosa selezione di bottiglie di Costasera 1998.



# TERREGIUNTE

TERREGIUNTE NASCE DALLA PASSIONE DI SANDRO BOSCAINI E BRUNO VESPA  
PER LE RISPETTIVE TERRE, LA LORO CULTURA E I LORO VINI.  
CON SENSIBILITÀ E MAESTRIA È STATO PRODOTTO UN VINO SENZA COMPLESSI,  
ORIENTATO ESCLUSIVAMENTE ALLA MASSIMA QUALITÀ.  
UN AUTENTICO “VINO D’ITALIA”, UN INNO AL MADE IN ITALY.



**TERREGIUNTE**  
VINO D'ITALIA

CONFEZIONE IN CARTONE  
750 ml

CONFEZIONE IN LEGNO NATURALE  
1500 ml

**TERREGIUNTE**  
750 ml

CASSETTA IN LEGNO NATURALE  
DA 6 BOTTIGLIE





Un servizio di consulenza dedicato e su misura per voi

Siamo a disposizione per approfondire la conoscenza dei nostri prodotti e guidarvi nella selezione dei vini e delle confezioni più adatte alle vostre esigenze.

*Per avere una consulenza dedicata potete contattarci telefonicamente o per e-mail ai seguenti recapiti:*

✉ [masi@masi.it](mailto:masi@masi.it) ☎ 045 683 2511

**MASI**  
AGRICOLA

37015 SANT'AMBROGIO DI VALPOLICELLA - VIA MONTELEONE, 26 - VERONA, ITALIA  
TEL. +39 045 6832511 - MASI@MASI.IT - WWW.MASI.IT

