

# MASI

AGRICOLA



## STORIA E TERRITORI

Masi è produttore leader di Amarone e da sempre interpreta con passione i valori delle Venezie. La sua storia inizia alla fine del XVIII secolo quando la famiglia Boscaini, tutt'ora proprietaria, acquista pregiati vigneti nella valle denominata "Vaio dei Masi", nel cuore della Valpolicella Classica.

Masi persegue un ambizioso progetto di valorizzazione di storiche tenute vitivinicole del Triveneto, collaborando con i **Conti Serego Alighieri**, discendenti del poeta Dante, in Valpolicella dal 1353, e con i **Conti Bossi Fedrigotti**, prestigiosa griffe trentina.

L'azienda è presente anche in **Toscana** e in **Argentina**, con le tenute a conduzione biologica **Poderi BellOvile** e **Masi Tupungato**.



La Famiglia Boscaini

*Alessandra, Sandro, Bruno, Mario, Giacomo, Raffaele e Anita*

### TRE VENEZIE E TOSCANA



### ARGENTINA



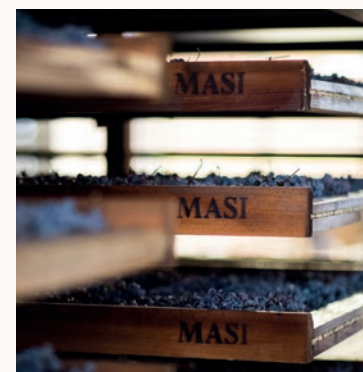


## FILOSOFIA ED EXPERTISE

Masi, attraverso il suo Gruppo Tecnico, è impegnata nella valorizzazione delle **varietà autoctone veronesi e nel recupero di quelle secondarie come l'Oseleta**; ha maturato un'expertise riconosciuta nella tecnica dell'**Appassimento**, praticata sin dai tempi degli antichi Romani per donare concentrazione ai vini e innovata costantemente dai suoi tecnici.

È uno degli interpreti storici dell'**Amarone**: produce cinque Amaroni e altri vini iconici, interpretazioni originali della tecnica dell'Appassimento, come il Campofiorin.

Masi fonda la propria attività su valori sociali, etici e ambientali e ha un'importante produzione di **vini biologici**, sia nelle Venezie che nelle tenute Poderi BellOvile in Toscana e Masi Tupungato in Argentina. Tutti i vini Masi sono **vegan friendly**, privi di sostanze di origine animale o allergizzanti.



Il termine Appassimento certifica l'expertise di Masi nell'Appassimento nel XXI secolo ed è utilizzato nello specifico simbolo che contraddistingue i vini da uve appassite.



Uva autoctona riscoperta e reimpiantata da Masi in Valpolicella negli anni Ottanta. Dona ai vini colore e struttura tannica.



La produzione di Masi è ecosostenibile in tutte le fasi della filiera produttiva; il simbolo Masi Organic contraddistingue i vini che hanno ottenuto la certificazione biologica.



# MASI

LEADING **AMARONE** PRODUCER

Masi ha un profondo legame con la Valpolicella e il suo vino simbolo, l'Amarone, moderna interpretazione della storica "versione dolce", il Recioto. Il suo Presidente Sandro Boscaini, conosciuto come *Mister Amarone*, ha contribuito a fare dell'Amarone un simbolo del Made in Italy e il suo Gruppo Tecnico lo ha reso un vino contemporaneo, amato e apprezzato in tutto il mondo.



Appaximento



Uva Oseleta

## COSTASERA

AMARONE DELLA  
VALPOLICELLA CLASSICO  
DOCG



Corvina, Rondinella, Molinara



15% vol.



375/750/1500/3000/5000 ml

## RISERVA COSTASERA

AMARONE DELLA  
VALPOLICELLA CLASSICO  
DOCG RISERVA



Corvina, Rondinella, Oseleta,  
Molinara



15,5% vol.



750/1500/3000 ml

## ANGELORUM

RECIOTO DELLA  
VALPOLICELLA CLASSICO  
DOCG



Corvina, Rondinella, Molinara



14% vol.



375 ml





## MASI EXPERTISE APPASSIMENTO

Masi con il suo Gruppo Tecnico ha interpretato con modernità l'appassimento per produrre i suoi Amaroni e Reciotti (100% da uve appassite) e per interpretazioni originali di questa tecnica come l'iconico Campofiorin. Al di fuori del territorio veronese, Masi produce vini bianchi e rosati di personalità come il Moxxé, il primo spumante con un tocco di appassimento.



Appassimento



Uva Oseleta

## CAMPOFIORIN

ROSSO VERONA  
IGT



Corvina, Rondinella, Molinara



13% vol.



375/750/1500/3000 ml

## BROLO CAMPOFIORIN ORO

ROSSO VERONA  
IGT



Corvina, Rondinella, Oseleta



14% vol.



750/1500 ml





## MASI EXPERTISE APPASSIMENTO

Masi con il suo Gruppo Tecnico ha interpretato con modernità l'appassimento per produrre i suoi Amaroni e Reciotti (100% da uve appassite) e per interpretazioni originali di questa tecnica producendo, anche al di fuori del territorio veronese, vini bianchi e rosati di personalità come il Moxxé, il primo spumante con un tocco di appassimento.



Appassimento



Uva Oseleta

### GRANDARELLA

REFOSCO  
TREVENEZIE IGT



Refosco



14,5% vol.



750 ml



### MASIANCO

PINOT GRIGIO  
DELLE VENEZIE DOC



Pinot Grigio, Verduzzo



13% vol.



375/750 ml



### ROSA DEI MASI

ROSATO  
TREVENEZIE IGT



Refosco



12,5% vol.



750 ml



### MOXXÉ

PINOT GRIGIO E VERDUZZO  
SPUMANTE BRUT



Pinot Grigio, Verduzzo



12% vol.



750 ml



### MOXXÉ

PINOT GRIGIO RAMATO  
SPUMANTE BRUT



Pinot Grigio



12% vol.



750 ml





## I CLASSICI DI MASI

Masi è conosciuta nel mondo non solo per i suoi vini da appassimento ma anche per le sue moderne interpretazioni delle classiche DOC di Verona: il Valpolicella Bonacosta, anche nella sua versione superiore Toar; il Bardolino Frescaripa e i Lugana bio Beldosso e Lunatio frutto del microclima del lago di Garda; i Soave Colbaraca e Levarie prodotti sui terreni vulcanici nella zona del Soave Classico.



Appassimento



Uva Oseleta

## BONACOSTA

VALPOLICELLA  
CLASSICO DOC



Corvina, Rondinella, Molinara

%

12% vol.



375/750 ml

## TOAR

VALPOLICELLA CLASSICO  
SUPERIORE DOC



Corvina, Rondinella, Oseleta

%

13% vol.



750 ml





## I CLASSICI DI MASI

Masi è conosciuta nel mondo non solo per i suoi vini da appassimento ma anche per le sue moderne interpretazioni delle classiche DOC di Verona: il Valpolicella Bonacosta, anche nella sua versione superiore Toar; il Bardolino Frescaripa e i Lugana bio Beldosso e Lunatio frutto del microclima del lago di Garda; i Soave Colbaraca e Levarie prodotti sui terreni vulcanici nella zona del Soave Classico.



Appassimento



Uva Oseleta

### FRESCARIPA

BARDOLINO  
CLASSICO DOC



Corvina, Rondinella, Molinara



12% vol.



750 ml



### LEVARIE

SOAVE  
CLASSICO DOC



Garganega, Trebbiano di Soave



12% vol.



750 ml



### COLBARACA

SOAVE CLASSICO  
SUPERIORE DOCG



Garganega



13% vol.



750 ml



### LUNATIO

LUGANA  
DOC BIOLOGICO



Trebbiano di Lugana



12,5% vol.



750 ml



### BELDOSSO

LUGANA  
DOC BIOLOGICO



Trebbiano di Lugana



13% vol.



750 ml







# SEREGO ALIGHIERI DAL 1353

Discendenti diretti del poeta Dante, i Conti Serego Alighieri da oltre seicento anni producono in Valpolicella Classica vini dalla personalità unica, di straordinaria complessità ed eleganza, come l'Amarone Vaio Armaron, tra i primi dieci vini al mondo secondo Wine Spectator.



Appaximento



Vino Biologico

## VAIO ARMARON

AMARONE DELLA  
VALPOLICELLA CLASSICO  
DOCG



Corvina, Rondinella,  
Molinara (Serego Alighieri)



15,5% vol.



750/1500/3000 ml

## CASAL DEI RONCHI

RECIOTO DELLA VALPOLICELLA  
CLASSICO DOCG



Corvina, Rondinella,  
Molinara (Serego Alighieri)



14% vol.



500 ml

## MONTEPIAZZO

VALPOLICELLA CLASSICO  
SUPERIORE DOC



Corvina, Rondinella,  
Molinara (Serego Alighieri)



13,5% vol.



750 ml





# SEREGO ALIGHIERI DAL 1353

Discendenti diretti del poeta Dante, i Conti Serego Alighieri da oltre seicento anni producono in Valpolicella Classica vini dalla personalità unica, di straordinaria complessità ed eleganza, come l'Amarone Vaio Armaron, tra i primi dieci vini al mondo secondo Wine Spectator.



Appaximento



Vino Biologico

## POSSESSIONI

ROSSO VERONA IGT



## POSSESSIONI

GARGANEGA E SAUVIGNON  
DEL VENETO IGT



## GRAPPA DI VAIO

GRAPPA AMARONE



## BELLOVILE

ROSSO DI TOSCANA IGT



## BELLOVILE

VERMENTINO TOSCANA IGT  
BIO





**CONTI BOSSI FEDRIGOTTI**  
*dal 1697*

Dalla prima vendemmia del 1697 alla grande innovazione del 1961, quando il Conte Federico creò con il Fojaneghe il primo vino di stile bordolese in Italia, la Famiglia Bossi Fedrigotti ha tramandato l'amore per la propria terra trentina e i caratteristici vini che esprimono gli aromi e i sapori delle Dolomiti.



Appaximento

**FOJANEGHE**

VIGNETI DELLE DOLOMITI  
IGT ROSSO



Merlot, Cabernet Franc



13,5% vol.



750/1500 ml

**CONTE FEDERICO  
RISERVA BRUT**

METODO CLASSICO  
TRENTO DOC RISERVA BRUT



Chardonnay, Pinot Nero



12,5% vol.



750/1500 ml





**CONTI BOSSI FEDRIGOTTI**  
dal 1697

Dalla prima vendemmia del 1697 alla grande innovazione del 1961, quando il Conte Federico creò con il Fojaneghe il primo vino di stile bordolese in Italia, la Famiglia Bossi Fedrigotti ha tramandato l'amore per la propria terra trentina e i caratteristici vini che esprimono gli aromi e i sapori delle Dolomiti.



Appassimento

### VIGN'ASMARA

VIGNETI DELLE DOLOMITI  
IGT CHARDONNAY

  
Chardonnay  
%  
13% vol.  
  
750 ml

### PIAN DEL GRISO

PINOT GRIGIO VALDADIGE  
DOC

  
Pinot Grigio  
%  
12,5% vol.  
  
750 ml



### MAS'EST MARZEMINO

TRENTINO DOC

  
Marzemino Gentile  
%  
13% vol.  
  
750 ml

### MAS'EST TEROLDEGO

VIGNETI DELLE DOLOMITI  
IGT

  
Teroldego  
%  
13,5% vol.  
  
750 ml



# MASI TUPUNGATO

Masi Tupungato è la sfida raccolta da Masi, in Argentina a Mendoza. È qui che Masi ha deciso di espandere i propri orizzonti trovando, nella valle ai piedi del vulcano Tupungato, le condizioni perfette per far germogliare la sua filosofia di produzione, basata sul profondo rispetto dell'ambiente, grazie alla conduzione biologica.



Appaximento



Vino Biologico

## CORBEC

ROSSO DI ARGENTINA



Corvina, Malbec



15% vol.



750 ml



## PASSO DOBLE

ROSSO DI ARGENTINA



Malbec, Corvina



14% vol.



750 ml



## PASSO BLANCO

BIANCO DI ARGENTINA



Pinot Grigio, Torrontés



12,5% vol.



750 ml



# FRESCO DI MASI

Due vini biologici all'insegna della genuinità e della freschezza, realizzati con una lavorazione essenziale dal vigneto al calice per un'esperienza dal sapore autentico e semplice: "realizzati in modo semplice come una volta, ma buoni come ci aspetta oggi", moderatamente alcolici e caratterizzati da un gusto immediato di frutta fresca.

Anche la confezione è 100% sostenibile: bottiglia in vetro leggero e trasparente, tappo in sughero naturale e assenza di capsula per essere totalmente "plastic free", con una etichetta dai colori pop che reinterpreta il disegno originale dei vini icona di Masi



Vino Biologico

## FRESCO DI MASI

ROSSO VERONA IGT  
BIOLOGICO



Corvina, Merlot



12% vol.



750 ml

## FRESCO DI MASI

BIANCO VERONA IGT  
BIOLOGICO



Garganega, Chardonnay,  
Pinot Grigio



11,5% vol.



750 ml





Masi fonda la propria attività su valori sociali, etici e ambientali: le scelte ecosostenibili, ispirate alla filosofia MasiGreen, caratterizzano l'intera filiera in ogni sito produttivo del Gruppo.

Le attente pratiche di conduzione in vigneto hanno portato alla certificazione biologica di numerosi vigneti e tenute aziendali sia nelle Venezie, in Valpolicella, che nei Poderi del Bello Ovile in Toscana e a Masi Tupungato in Argentina.



Appaximento



Vino Biologico

## LUNATIO

LUGANA DOC  
BIOLOGICO



Trebbiano di Lugana



12,5% vol.



750 ml

## BELDOSSO

LUGANA  
DOC BIOLOGICO



Trebbiano di Lugana



13% vol.



750 ml





Masi fonda la propria attività su valori sociali, etici e ambientali: le scelte ecosostenibili, ispirate alla filosofia MasiGreen, caratterizzano l'intera filiera in ogni sito produttivo del Gruppo.

Le attente pratiche di conduzione in vigneto hanno portato alla certificazione biologica di numerosi vigneti e tenute aziendali sia nelle Venezie, in Valpolicella, che nei Poderi del Bello Ovile in Toscana e a Masi Tupungato in Argentina.



Appartamento



Vino Biologico

### FRESCO DI MASI

ROSSO VERONA IGT BIOLOGICO



Corvina, Merlot

%

12% vol.



750 ml

### FRESCO DI MASI

BIANCO VERONA IGT BIOLOGICO



Garganega, Chardonnay, Pinot Grigio

%

11,5% vol.



750 ml

### BELLOVILE

ROSSO DI TOSCANA IGT



Sangiovese, Canaiolo, Ciliegolo

%

13% vol.



750 ml

### BELLOVILE

VERMENTINO TOSCANA IGT BIO



Vermentino

%

13% vol.



750 ml



### CORBEC

ROSSO DI ARGENTINA



Corvina, Malbec

%

15% vol.



750 ml

### PASSO DOBLE

ROSSO DI ARGENTINA



Malbec, Corvina

%

14% vol.



750 ml

### PASSO BLANCO

BIANCO DI ARGENTINA



Pinot Grigio, Torrontés

%

12,5% vol.



750 ml





CANTINA **MASI** PRIVATA  
BOSCAINI

“Il vero lusso? È costituito da prodotti autentici, che nascono da materie prime selezionate con cura, che custodiscono l’esperienza e il saper fare di una lunga tradizione. L’alta qualità è nella loro essenza e non necessita di essere esibita”.

Questa è l’anima della Cantina Privata Boscaini, collezione unica di vini pregiati, preziosi Cru e grandi annate di Amarone.



Uva Oseleta

**MAZZANO**

AMARONE  
DELLA VALPOLICELLA  
CLASSICO DOCG



Corvina, Rondinella, Molinara

%  
16% vol.



750/1500/3000 ml  
e Vecchie Annate

**CAMPOLONGO  
DI TORBE**

AMARONE  
DELLA VALPOLICELLA  
CLASSICO DOCG



Corvina, Rondinella, Molinara

%  
16% vol.



750/1500/3000 ml  
e Vecchie Annate



“Il vero lusso? È costituito da prodotti autentici, che nascono da materia prime selezionate con cura, che custodiscono l’esperienza e il saper fare di una lunga tradizione. L’alta qualità è nella loro essenza e non necessita di essere esibita”.

Questa è l’anima della Cantina Privata Boscaini, collezione unica di vini pregiati, preziosi Cru e grandi annate di Amarone.



Uva Oseleta

### OSAR

ROSSO VERONA IGT



Oseleta



14% vol.



750 ml

### MEZZANELLA AMANDORLATO

RECIOTO  
DELLA VALPOLICELLA  
CLASSICO DOCG



Corvina, Rondinella, Molinara



14% vol.



750 ml

### GRAPPA DI MEZZANELLA

GRAPPA DI AMARONE  
DELLA VALPOLICELLA DOCG  
CLASSICA



50% vol.



500 ml



### COLLEZIONE GRANDI ANNATE

È sempre stata tradizione della famiglia Boscaini conservare nella propria cantina bottiglie di Amarone delle migliori annate. Un rito iniziato nel diciannovesimo secolo e giunto ai giorni nostri dando vita alla più importante grande collezione di vecchie annate di Amarone e altri vini emblematici.



# COSTASERA Contemporary Art by MASI

Il progetto “Costasera Contemporary Art”, con cadenza biennale, prevede la selezione di un artista di fama internazionale, originario di una nazione legata a Masi e ai suoi vini, per realizzare un’opera dedicata all’Amarone Costasera e alla sua caratteristica etichetta. Una tiratura limitata di etichette numerate, con la riproduzione dell’opera d’arte, veste le bottiglie di un’annata speciale di Costasera.



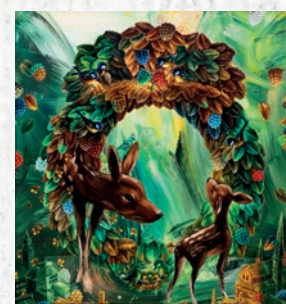
HE XI, 2019  
何兮



SUSAN A. POINT, 2017  
Susan A. Point



MAYA VON MOOS, 2015  
Maya von Moos



ERNST BILLGREN, 2013  
Ernst Billgren



MISHA LIBERTEE, 2021



## COSTASERA 2002

EDIZIONE 2021  
MISHA LIBERTEE



750 ml



## COSTASERA 2001

EDIZIONE 2019  
XE HI



750 ml



## COSTASERA 2000

EDIZIONE 2017  
SUSAN A. POINT



750 ml

## COSTASERA 1999

EDIZIONE 2015  
MAYA VON MOOS



750 ml



## COSTASERA 1998

EDIZIONE 2013  
ERNST BILLGREN



750 ml





# TERREGIUNTE

Terregiunte nasce dalla passione di Sandro Boscaini e Bruno Vespa per le rispettive terre, la loro cultura e i loro vini. Con sensibilità e maestria è stato prodotto un vino senza complessi, orientato esclusivamente alla massima qualità. Un autentico “Vino d’Italia”, un inno al Made in Italy.



## TERREGIUNTE

VINO D'ITALIA

%  
15% vol.

  
750/1500 ml



# I BRAND, I VINI E LE SPECIALITÀ

## MASI



**COSTASERA**  
AMARONE DELLA VALPOLICELLA CLASSICO DOCG



**RISERVA COSTASERA**  
AMARONE DELLA VALPOLICELLA CLASSICO DOCG RISERVA



**ANGELORUM**  
RECIOTO DELLA VALPOLICELLA CLASSICO DOCG



**CAMPOFIORIN**  
ROSSO VERONA IGT



**BROLO CAMPOFIORIN ORO**  
ROSSO VERONA IGT



**GRANDARELLA**  
REFOSCO DELLE VENEZIE IGT



**MAZZANO**  
AMARONE DELLA VALPOLICELLA CLASSICO DOCG



**CAMPOLONGO DI TORBE**  
AMARONE DELLA VALPOLICELLA CLASSICO DOCG



**OSAR**  
ROSSO VERONA IGT



**MEZZANELLA AMANDORLIATO**  
RECIOTO DELLA VALPOLICELLA CLASSICO DOCG



**GRAPPA MEZZANELLA**  
GRAPPA DI AMARONE DELLA VALPOLICELLA DOCG CLASSICA



**TERREGIUNTE**  
VINO D'ITALIA



**MASIANO**  
PINOT GRIGIO DELLE VENEZIE DOC



**ROSA DEI MASI**  
ROSATO TREVENEZIE IGT



**MOXXÉ**  
PINOT GRIGIO E VERDUZZO SPUMANTE BRUT



**MOXXÉ**  
PINOT GRIGIO RAMATO SPUMANTE BRUT



**FRESCO DI MASI**  
ROSSO VERONA IGT BIOLOGICO



**FRESCO DI MASI**  
BIANCO VERONA IGT BIOLOGICO



**VAIO ARMARON**  
AMARONE DELLA VALPOLICELLA CLASSICO DOCG



**CASAL DEI RONCHI**  
RECIOTO DELLA VALPOLICELLA CLASSICO DOCG



**MONTEPIAZZO**  
VALPOLICELLA CLASSICO SUPERIORE DOC



**POSSESSIONI**  
ROSSO VERONA IGT



**POSSESSIONI**  
GARGANEGA E SAUVIGNON DEL VENETO IGT



**BELLOVILE**  
ROSSO DI TOSCANA IGT BIOLOGICO



**BELLOVILE**  
VERMENTINO TOSCANO IGT BIOLOGICO



## I CLASSICI MASI



**BONACOSTA**  
VALPOLICELLA CLASSICO DOC



**TOAR**  
VALPOLICELLA CLASSICO SUPERIORE DOC



**LEVARIE**  
SOAVE CLASSICO DOC



**COLBARACA**  
SOAVE CLASSICO SUPERIORE DOCG



**LUNATIO**  
LUGANA DOC BIOLOGICO



**BELDOSSO**  
LUGANA DOC BIOLOGICO



**FRESCARIPA**  
BARDOLINO CLASSICO DOC



**GRAPPA DI VAIO**  
GRAPPA AMARONE



**OLIO EXTRA VERGINE**  
OLIO EVO VALPOLICELLA



**CONDIMENTO**  
CONDIMENTO A BASE DI MOSTO COTTO D'UVA



**RISO**  
RISO VIALONE NANO



**MIELE E CONFETTURE**  
MIELE D'ACACIA, CONFETTURA EXTRA DI GELIFÈ, CREMA DI MARRONI

## MASI TUPUNGATO



**CORBEC**  
CORVINA MALBEC, ROSSO DI ARGENTINA, VALLE DE UCO BIOLOGICO



**PASSO DOBLE**  
MALBEC CORVINA, ROSSO DI ARGENTINA, VALLE DE UCO BIOLOGICO



**PASSO BLANCO**  
PINOT GRIGIO TORRONTES, BIANCO DI ARGENTINA, VALLE DE UCO BIOLOGICO



**FOJANEGHE**  
VIGNETI DELLE DOLOMITI IGT ROSSO



**CONTE FEDERICO**  
TRENTO DOC RISERVA, METODO CLASSICO



**VIGN'ASMARA**  
VIGNETI DELLE DOLOMITI IGT BIANCO



**PIAN DEL GRISO**  
PINOT GRIGIO, VALDADIGE DOC



**MAS'EST MARZEMINO**  
MARZEMINO TRENTO DOC



**MAS'EST TEROLDEGO**  
VIGNETI DELLE DOLOMITI IGT ROSSO





WEB LINK



Masi



Serego Alighieri



Bossi Fedrigotti



Masi Tupungato



Masi Green



**MASI**  
AGRICOLA

SANT'AMBROGIO DI VALPOLICELLA – VERONA – ITALIA

WWW.MASI.IT



@MasiWines | #MasiWines | 意大利Masi玛希酒庄